



SESIÓN

ORIENTACIÓN ACADÉMICA Y PROFESIONAL

1º BACHILLERATO

CURSO 2023/24



SUJETA A CAMBIO LEGISLATIVOS



¿ AHORA QUÉ?



BACHILLERATO

- Repetir 1º de Bachillerato
- Promocionar a 2º de Bachillerato

CICLOS FORMATIVOS DE GRADO SUPERIOR (CFGs)

- Gran variedad de familias profesionales (25)

ESTUDIOS NO REGLADOS

- Cursos relacionados con intereses profesionales.
- Escuela o cursos de idiomas.
- Conservatorio
- Carnet conducir
- Experiencias vitales
- Oposiciones
- (...)

VOLUNTARIADO

- Gran variedad:
 - Cruz Roja
 - Proyecto Hombre
 - Protectoras de animales
 - Alfaro
 - AECC
 - APIR
 - ARAD
 - (...)

EBAU
UNIVERSIDAD / FPGS
MÁSTER
DOCTORADO



MUNDO LABORAL
O
UNIVERSIDAD



¿CUÁLES SON LOS REQUISITOS PARA PASAR DE CURSO?



Criterios para promocionar

PROMOCIONARÉIS LOS QUE HAYÁIS SUPERADO TODAS LAS MATERIAS O TENGÁIS EVALUACIÓN NEGATIVA EN UNA O DOS MATERIAS COMO MÁXIMO.

En caso de que promocionéis a 2º de Bachillerato con asignaturas suspensas, deberéis **matricularos de las materias pendientes** del curso anterior y se os realizará un **Plan Individualizado de Recuperación** para que podáis superarlas.

En caso de que **repetáis curso**, tendréis que hacerlo en su **totalidad**.

Podréis **permanecer en Bachillerato un total de 4 años**, pudiendo **repetir un mismo curso hasta dos veces**.

Para titular, tendréis que aprobar todas las materias en 2º.

BACHILLERATO



Tipos de Bachillerato

A

MODALIDAD
GENERAL



B

ARTES



C

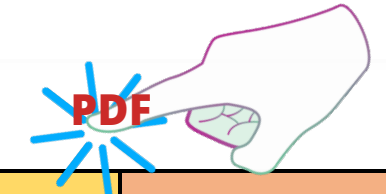
HUMANIDADES Y
CIENCIAS
SOCIALES



D

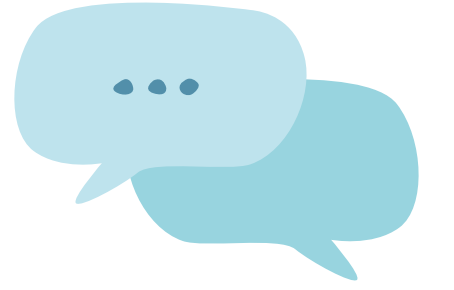
CIENCIAS Y
TECNOLOGÍA





1º CURSO		MATERIAS COMUNES		<ul style="list-style-type: none"> – Educación Física – Filosofía – Lengua Castellana y literatura I y, si la hubiese, Lengua Cooficial y Literatura I – Lengua extranjera I 		
		MATERIAS DE MODALIDAD		CIENCIAS Y TECNOLOGÍA	HUMANIDADES Y CIENCIAS SOCIALES	ARTES
MÚSICA Y ARTES ESCÉNICAS	ARTES PLÁSTICAS, IMAGEN Y DISEÑO			GENERAL		
Una obligatoria	– Matemáticas I				– Latín I o – Matemáticas aplicadas a las CCSS I	– Análisis musical I o – Artes escénicas I
Dos a elegir	<ul style="list-style-type: none"> – Biología, Geología y Ciencias Ambientales – Tecnología e Ingeniería I – Dibujo Técnico I – Física y Química 	<ul style="list-style-type: none"> – Griego I – Economía – Hª del mundo contemporáneo – Literatura universal – Materia obligatoria de esta modalidad no cursada 	<ul style="list-style-type: none"> – Coro y técnica vocal I – Lenguaje y práctica musical – Cultura audiovisual – Materia obligatoria esta de modalidad no cursada 	<ul style="list-style-type: none"> – Volumen – Cultura audiovisual – Proyectos artísticos – Dibujo Técnico aplicado a las Artes Plásticas y al Diseño I 	<ul style="list-style-type: none"> – Economía, emprendimiento y actividad empresarial – Materias de otras modalidades de oferta en el centro 	
OPTATIVAS		Las que establezcan las CCAA.				
2º CURSO		MATERIAS COMUNES		<ul style="list-style-type: none"> – Historia de la Filosofía – Historia de España – Lengua castellana y Literatura II y, si la hubiere, Lengua Cooficial y Literatura II – Lengua Extranjera II 		
		MATERIAS DE MODALIDAD		CIENCIAS Y TECNOLOGÍA	HUMANIDADES Y CIENCIAS SOCIALES	ARTES
MÚSICA Y ARTES ESCÉNICAS	ARTES PLÁSTICAS, IMAGEN Y DISEÑO			GENERAL		
Una obligatoria	– Matemáticas II o – Matemáticas aplicadas a las CCSS II				– Latín II o – Matemáticas aplicadas a las CCSS II	– Análisis Musical II o – Artes escénicas II
Dos a elegir	<ul style="list-style-type: none"> – Biología – Geología y Ciencias ambientales – Tecnología e Ingeniería II – Dibujo Técnico II – Física – Química 	<ul style="list-style-type: none"> – Griego II – Empresa y diseño de modelos de negocio – Geografía – Historia del arte – Materia obligatoria de esta modalidad no cursada 	<ul style="list-style-type: none"> – Coro y técnica vocal II – Hª de la Música y de la Danza – Literatura dramática – Materia obligatoria esta de modalidad no cursada 	<ul style="list-style-type: none"> – Técnicas de expresión gráfico-plástica – Fundamentos artísticos – Diseño – Dibujo Técnico aplicado a las Artes Plásticas y al Diseño II 	<ul style="list-style-type: none"> – Movimientos culturales y artísticos – Materias de otras modalidades de oferta en el centro 	
Optativas		Las que establezcan las CCAA.				

MATERIAS COMUNES



PRIMER CURSO

Educación Física



Filosofía

Lengua Castellana y
Literatura I



Lengua Extranjera I



SEGUNDO CURSO

Historia de España

Historia de la Filosofía

Lengua Castellana y Literatura II

Lengua Extranjera II

- **VOLUNTARIAMENTE:**
Religión Católica

MODALIDAD GENERAL

SEGUNDO CURSO

MODALIDAD

ESTRUCTURA

- MATERIAS COMUNES
- +
• CIENCIAS GENERALES
- +
• ELEGIR 2 DE MODALIDAD
- +
• ELEGIR 1 OPTATIVA

- BIOLOGÍA
- GEOLOGÍA Y CIENCIAS AMBIENTALES
- DIBUJO TÉCNICO II
- FÍSICA
- QUÍMICA
- TECNOLOGÍA E INGENIERÍA II
- MOVIMIENTOS CULTURALES Y ARTÍSTICOS
- EMPRESA Y DISEÑO DE MODELOS DE NEGOCIO
- GRIEGO II
- LATÍN II
- GEOGRAFÍA
- Hº ARTE
- MATEMÁTICAS APLICADAS
- CCSS II

Las materias de modalidad las ofertarán desde los centros

OPTATIVAS

- FRANCÉS II
- CULTURA AUDIOVISUAL
- PSICOLOGÍA
- FUNDAMENTOS ADMINISTRACIÓN Y GESTIÓN
- PROGRAMACIÓN
- ED.FISICA
- CIENCIAS TIERRA Y MEDIOAMBIENTALES

MODALIDAD HUMANIDADES Y CCSS

SEGUNDO CURSO

ESTRUCTURA

- MATERIAS COMUNES
- +
• MATEMÁTICAS APLICADAS
- O
- LATIN II
- +
• ELEGIR 2 DE MODALIDAD
- +
• ELEGIR 1 OPTATIVA

MODALIDAD

- GRIEGO II
- GEOGRAFÍA
- H° ARTE
- LATÍN II
- EMPRESA Y DISEÑO DE MODELOS DE NEGOCIO

Las materias de modalidad las ofertarán desde los centros

OPTATIVAS

- FRANCÉS II
- CULTURA AUDIOVISUAL
- PSICOLOGÍA
- FUNDAMENTOS ADMINISTRACIÓN Y GESTIÓN
- PROGRAMACIÓN
- ED.FISICA
- CIENCIAS TIERRA Y MEDIOAMBIENTALES

MODALIDAD CIENCIAS Y TECNOLOGÍA

SEGUNDO CURSO

ESTRUCTURA

- MATERIAS COMUNES
- +
• MATEMÁTICAS APLICADAS
- o
• MATEMÁTICAS II
- +
• ELEGIR 2 DE MODALIDAD
- +
• ELEGIR 1 OPTATIVA

MODALIDAD

- BIOLOGÍA
- GEOLOGÍA Y CIENCIAS AMBIENTALES
- DIBUJO TÉCNICO II
- FÍSICA
- QUÍMICA
- TECNOLOGÍA E INGENIERÍA II

Las materias de modalidad las ofertarán desde los centros

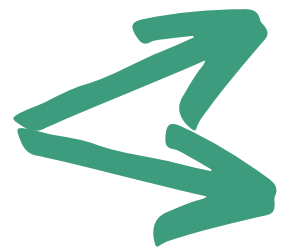
OPTATIVAS

- FRANCÉS II
- CULTURA AUDIOVISUAL
- PSICOLOGÍA
- FUNDAMENTOS ADMINISTRACIÓN Y GESTIÓN
- PROGRAMACIÓN
- ED.FISICA
- CIENCIAS TIERRA Y MEDIOAMBIENTALES

ARTES



2 vías



Artes Plásticas, Imagen y Diseño
Música y Artes Escénicas

Artes Plásticas, Imagen y Diseño

PRIMER CURSO

Dibujo Artístico I
+
Cultura Audiovisual
o
Dibujo Técnico
o
Proyectos Artísticos
o
Volumen

SEGUNDO CURSO

Dibujo Artístico II
+
Dibujo Técnico
o
Diseño
o
Fundamentos Artísticos
o
Técnicas Expresión Gráfico - Plástica

se eligen 2

Música y Artes Escénicas

PRIMER CURSO

Análisis Musical I o
Artes Escénicas I
+
Análisis Musical I
Artes Escénicas II
Coro y Técnica Vocal I
Cultura Audiovisual
Lenguaje y Práctica Musical

se eligen 2

SEGUNDO CURSO

Análisis Musical II o
Artes Escénicas II
+
Análisis Musical II
Artes Escénicas II
Coro y Técnica Vocal II
Historia de la Música y Danza
Literatura Dramática

se eligen 2

se eligen 2

SUGERENCIA

Si tenéis dudas sobre qué **optativas** elegir....

PREGUNTAD A LOS PROFESORES POR LOS CONTENIDOS,
LEER INFORMACIÓN EN LA NORMATIVA
REFLEXIONAR SOBRE QUÉ ASIGNATURA OS VENDRÁ MEJOR
DE CARA A LAS ELECCIONES PRÓXIMAS

....

NO os quedéis con DUDAS



¿QUÉ DEBES SABER SOBRE LA EBAU?



Evaluación de Bachillerato para el Acceso a la Universidad (Selectividad)

- Obligatoria para quienes quieran acceder a las enseñanzas universitarias de Grado, aunque lo más recomendable es que todo el alumnado la realice.
- Dos FASES: una obligatoria y otra voluntaria para subir la nota de admisión a la universidad.

Vigencia indefinida

OBLIGATORIA

Vigencia 2 años

VOLUNTARIA

Puedes elegir 4
Puntuación 2

Las materias objeto de examen son las impartidas en 2º de Bachillerato:

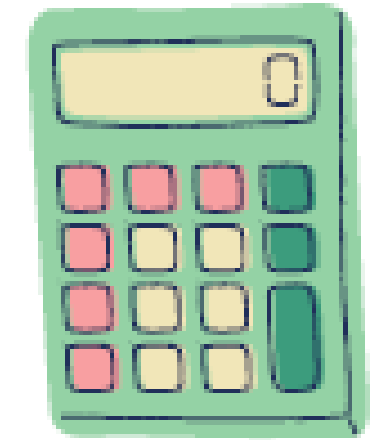
- Lengua Castellana y Literatura II
- Historia de España o Historia de la Filosofía (**a elegir en la inscripción**)
- Primera Lengua Extranjera II: Inglés
- Una materia específica de modalidad obligatoria, según la modalidad elegida para la prueba:
 - Modalidad de Artes:
 - Vía de Artes Plásticas, Imagen y Diseño: Dibujo Artístico II.
 - Vía de Música y Artes Escénicas: Análisis Musical II o Artes Escénicas II.
 - Modalidad de Ciencias y Tecnología: Matemáticas II o Matemáticas Aplicadas a las Ciencias Sociales II.
 - Modalidad General: Ciencias Generales.
 - Modalidad de Humanidades y Ciencias Sociales: Latín II o Matemáticas Aplicadas a las Ciencias Sociales II.

- Análisis Musical II
- Artes Escénicas II
- Biología
- Ciencias Generales
- Coro y Técnica Vocal II
- Dibujo Artístico II
- Dibujo Técnico II
- Dibujo Técnico Aplicado a las Artes Plásticas y al Diseño II
- Diseño
- Empresa y Diseño de Modelos de Negocio
- Física
- Fundamentos Artísticos
- Geografía
- Geología y Ciencias Ambientales
- Griego II
- Historia del Arte
- Historia de España
- Historia de la Filosofía
- Latín II
- Lengua Castellana y Literatura II
- Literatura Dramática

Lengua Castellana y Literatura II
Literatura Dramática
Matemáticas II
Matemáticas Aplicadas a las Ciencias Sociales I
Química
Técnicas de Expresión Gráfico-plástica
Tecnología e Ingeniería II
Lengua extranjera: inglés, alemán, francés.



¿CÓMO SE CALCULA LA NOTA?



Los exámenes se califican de 0 a 10 puntos, con dos cifras decimales.

CFO = CALIFICACIÓN FASE OBLIGATORIA

$$\text{CFO} = \frac{\text{Suma de la nota de los cuatro exámenes}}{4}$$

sacar mínimo un 4

Esta nota debe ser como **mínimo de 4 puntos** para que se pueda promediar con la nota media de Bachillerato.

NAU = NOTA DE ACCESO A LA UNIVERSIDAD

NMB = NOTA MEDIA BACHILLERATO

$$\text{NAU} = (\text{CFO} \times 0,4) + (\text{NMB} \times 0,6)$$

Nota de acceso (max 10p)

Se obtiene de ponderar un 60% la nota media del Bachillerato y sumar la ponderación del 40% de la nota media de Selectividad

Nota de admisión (max 14p)

resulta de sumar las ponderaciones 0,1 o 0,2 a la nota de acceso según el resultado obtenido en los exámenes de la fase optativa

NOTA DE ADMISIÓN A LA UNIVERSIDAD = CFO + NOTA FASE VOLUNTARIA

Nota máxima sin fase voluntaria: 10 puntos

Nota máxima con fase voluntaria: 14 puntos

PARÁMETROS DE PONDERACIÓN

(Rioja)

<https://acortar.link/sbiVog>



SIMULADOR DE NOTA

<https://acortar.link/jBQCAB>

NOTAS DE CORTE

(Rioja)

<https://acortar.link/l91beo>



¿¿QUÉ ES LA NOTA DE CORTE??



La nota de corte únicamente es la nota que obtuvo la última persona que entró el año anterior.



IMPORTANT INFORMATION

EJEMPLOS DE GRADOS UNIVERSITARIOS SEGÚN RAMAS DE CONOCIMIENTO

ARTES Y HUMANIDADES

- Grado en Bellas Artes
- Grado en Estudios Clásicos
- Grado en Estudios Ingleses
- Grado en Filología Hispánica
- Grado en Filosofía
- Grado en Historia
- Grado en Historia del Arte
- Grado en Lenguas Modernas

CIENCIAS

- Grado en Enología
- Grado en Biotecnología
- Grado en Ciencia y Tecnología de los Alimentos
- Grado en Ciencias Ambientales
- Grado en Física
- Grado en Geología
- Grado en Matemáticas
- Grado en Óptica y Optometría
- Grado en Química

CIENCIAS SOCIALES Y JURÍDICAS

- Grado en Administración y Dirección de Empresas
- Grado en Ciencias de la Actividad Física y del Deporte
- Grado en Derecho
- Grado en Economía
- Grado en Finanzas y Contabilidad
- Grado en Geografía y Ordenación del Territorio
- Grado en Gestión y Administración Pública
- Grado en Información y Documentación
- Grado en Magisterio en Educación Infantil
- Grado en Magisterio en Educación Primaria
- Grado en Marketing e Investigación de Mercados
- Grado en Periodismo
- Grado en Psicología
- Grado en Relaciones Laborales y Recursos Humanos
- Grado en Trabajo Social
- Grado en Turismo

INGENIERÍAS Y ARQUITECTURAS

- Grado en Arquitectura Técnica
- Grado en Estudios en Arquitectura
- Grado en Ingeniería Agroalimentaria y del Medio Rural
- Grado en Ingeniería Civil
- Grado en Ingeniería de Datos en Procesos Industriales
- Grado en Ingeniería de Organización Industrial
- Grado en Ingeniería de Tecnologías Industriales
- Grado en Ingeniería de Tecnologías y Servicios de Telecomunicación
- Grado en Ingeniería Eléctrica
- Grado en Ingeniería Electrónica y Automática
- Grado en Ingeniería en Diseño Industrial y Desarrollo de Producto
- Grado en Ingeniería Informática
- Grado en Ingeniería Mecánica
- Grado en Ingeniería Mecatrónica
- Grado en Ingeniería Química

CIENCIAS DE LA SALUD

- Grado en Enfermería
- Grado en Fisioterapia
- Grado en Medicina
- Grado en Nutrición Humana y Dietética
- Grado en Odontología
- Grado en Psicología
- Grado en Terapia Ocupacional
- Grado en Veterinaria

¿QUÉ ES LA FORMACIÓN PROFESIONAL?

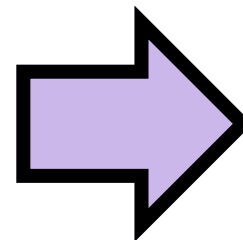
La formación profesional (FP) **son estudios profesionales** más cercanos a la realidad del **mercado de trabajo** y dan respuesta a la necesidad de personal cualificado especializado en los **distintos sectores** profesionales para responder a la actual demanda de empleo.

Te permiten adquirir competencias técnicas necesarias para el desarrollo efectivo de una **profesión**.

LA FP SE DIVIDE EN **3 NIVELES** Y CADA NIVEL SE COMPONE POR **DOS CURSOS**:

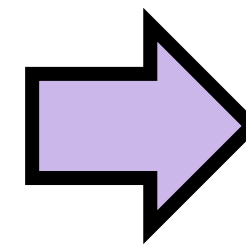
GRADO BÁSICO

- **2 cursos: 1º y 2º.**
- Fase de **prácticas** profesionales en entornos reales en 2º.
- Proyecto fin de ciclo **PFC**
- **25 familias** profesionales.
- **Estructura** en módulos.
- **Metodologías** activas.
- **Título:** Técnico Básico de ... y graduado en ESO.



GRADO MEDIO

- **2 cursos: 1º y 2º.**
- Fase de **prácticas** profesionales en entornos reales en 2º.
- Proyecto fin de ciclo **PFC**
- **25 familias** profesionales.
- **Estructura** en módulos.
- **Metodologías** activas.
- **Título:** Técnico de



GRADO SUPERIOR

- **2 cursos: 1º y 2º.**
- Fase de **prácticas** profesionales en entornos reales en 2º.
- Proyecto fin de ciclo **PFC**
- **25 familias** profesionales.
- **Estructura** en módulos.
- **Metodologías** activas.
- **Título:** Técnico Superior de

CURSOS DE ESPECIALIZACIÓN

Son **cursos** destinados a **personas que han obtenido un título de Formación Profesional** y que desean **ampliar y adaptar sus competencias profesionales** a un mercado laboral en constante evolución,



FORMACIÓN PROFESIONAL GRADO MEDIO

Vías de acceso



- Tener el título de Graduado en **ESO** (70%)
- Tener el título de **Técnico Básico**
- Haber superado la **prueba de acceso**. (Sin ESO)
- Haber superado el **curso de formación específico**. (17 años)
- (...)
- EXISTE ORDEN DE **PRIORIDADES** (Nota media, cuándo obtuviste título título y en qué Comunidad)

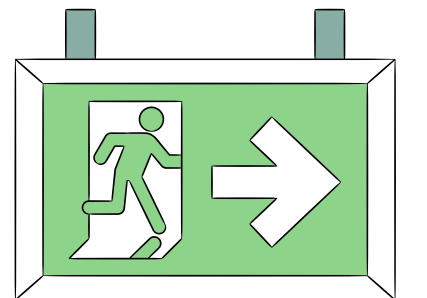
También existen los
Grados Medios a
DISTANCIA

RESERVA PLAZAS:

- 5% Personas con Discapacidad y 5% Deportistas alto nivel
- 70% Alumnos con título ESO
- 20% Alumnado con título Técnico Básico
- 10% Pruebas de acceso (...)

PREINSCRIPCIÓN: de 19 junio a 30 junio.

Salidas



- Mundo laboral
- Otro Grado Medio
- Grado Superior → Universidad
- Bachillerato

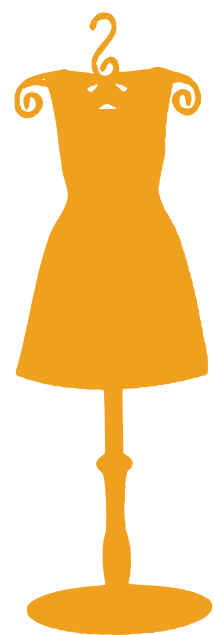
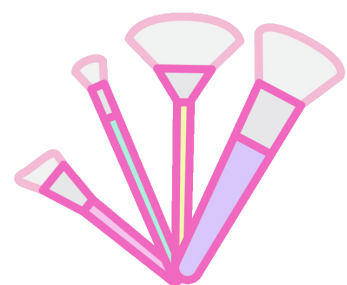


FORMACIÓN PROFESIONAL GRADO SUPERIOR



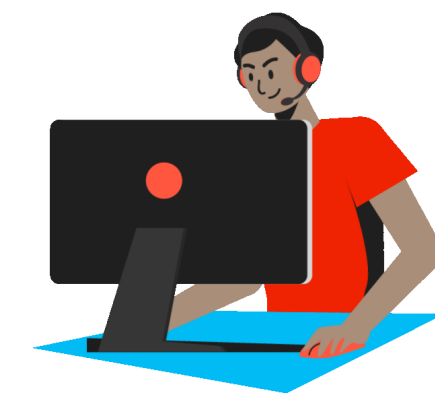
- Título: Técnico Superior de

- 2 cursos.
- Fase de **prácticas** profesionales en entornos reales.
- Proyecto fin de ciclo **PFC**
- **25 familias** profesionales.
- **Metodologías** activas.
- **Modalidades:** presencial, distancia, DUAL, diurno, vespertino



¿CÓMO ACCEDER?

- **Bachiller**
 - Técnico Superior de Formación Profesional o grado universitario
 - Técnico de **Grado Medio** de Formación Profesional o el título de Técnico o Técnica de Artes Plásticas y Diseño
- > Haber **superado**:
- Una **oferta formativa de Grado C** incluida en el ciclo formativo
 - Un **curso de formación específico** preparatorio y gratuito para el acceso a ciclos de grado superior en centros expresamente autorizados por la Administración educativa
 - Una **prueba de acceso**



<https://www.todofp.es/que-estudiar/ciclos/grado-superior.html>

<https://www.larioja.org/educarioja-fp/es/grado-medio-superior/acceso-ciclos/pruebas-acceso-ciclos-formativos-grado-medio-grado-superior>





FORMACIÓN PROFESIONAL DUAL

¿QUÉ ES?

Es una modalidad de FP en la que los contenidos del ciclo formativo se imparten tanto en el centro educativo como en la empresa. El alumnado es evaluado por la formación recibida en ambas instituciones.

¿CÓMO SE ESTRUCTURA?



En un primer periodo, el alumnado recibirá una **formación teórico-práctica** en el centro educativo. Finalizado este período, aquellos que **superen la evaluación**, continuarán en el proyecto **alternando la formación en el centro educativo con la del centro de trabajo**

ENSÑANZAS RÉGIMEN ESPECIAL

Validez académica en todo el territorio nacional.

La actual normativa considera las enseñanzas de idiomas, las enseñanzas artísticas y las deportivas tendrán la consideración de enseñanzas de régimen especial.

Validez académica en todo el territorio nacional.

**Escuela Idiomas
(EOI)**



**Enseñanzas
Artísticas Superiores**

**Conservatorio de
Música**



**Enseñanzas
Deportivas**



<https://larioja.org/edu-orden-academica/es/ensenanzas-regimen-especial/escuelas-oficiales-idiomas>

<https://larioja.org/edu-orden-academica/es/ensenanzas-regimen-especial/ensenanzas-artisticas-superiores>

<https://larioja.org/edu-orden-academica/es/ensenanzas-regimen-especial/conservatorios-musica>

<https://larioja.org/edu-orden-academica/es/ensenanzas-regimen-especial/ensenanzas-deportivas>

RECAPITULANDO... HE HECHO 1º BACHILLERATO.....



SI PASAS DE CURSO:

CURSAS 2º DE BACHILLERATO)

EBAU, UNIVERSIDAD/ GRADO SUPERIOR/
ENSEÑANZAS RÉGIMEN ESPECIAL /MUNDO
LABORAL....



SI NO PASAS DE CURSO:

- Repites 1º BACHILLERATO
- Acceder a CFGM
- Enseñanza Régimen Especial
- Mundo laboral
- Bachillerato de adultos (18 años, excepcionalmente 16)



**ES UN RESUMEN, hay
infinidad de opciones**

Y TÚ, QUÉ QUIERES SER DE MAYOR?



QUERIDOS ALUMN@S:

A lo largo del tiempo vais a escuchar muchas veces esta pregunta y es muy posible que vayáis cambiando la respuesta.

A veces, puede no resultarnos fácil descubrir qué es lo que se nos da bien, nos gusta, nos interesa o a qué nos queremos dedicar en un futuro. Por ello, es importante conocer las opciones y a dónde nos llevan. Hay muuuchos factores que nos van a hacer dudar (inseguridades, presión social, amigos, familiares...), pero recordad... la elección sólo va a depender de vosotr@s y será mejor tomarla tras aprender a conoceros mejor y tomarnos el tiempo de investigar por nuestra cuenta.

Con esta charla y los recursos que vienen, me gustaría que tengáis un abanico amplio de posibilidades en un futuro, pero ya sabéis que si os quedan dudas desde orientación o tutoría podemos trabajar más aspectos que consideréis importantes.

Os animo a buscar por vosotr@s mism@s, investigar profesiones, salidas, itinerarios y al mismo tiempo ir reflexionando sobre qué os gusta y se os da bien.

Es un proceso que puede ser largo, pero cuanta más información tengamos, más sencillo será.

¡ÁNIMO!

¿CÓMO ELEGIR?

¡Tómate tu tiempo!

Recomendaciones



¿QUÉ TE GUSTA?

¿QUÉ SE TE
DA BIEN?

BUSCA, INVESTIGA.

PIENSA EN LAS
SALIDAS.

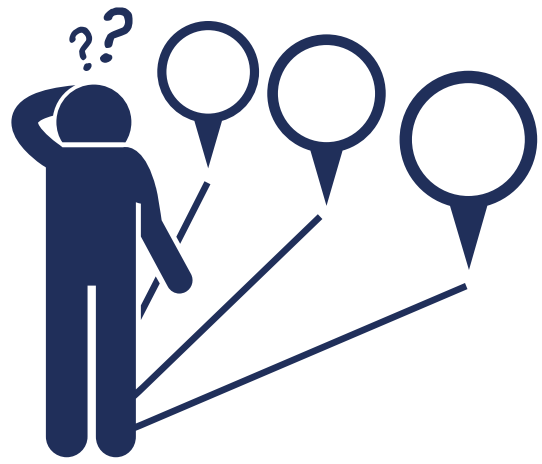
PROGRAMA ORIENTA



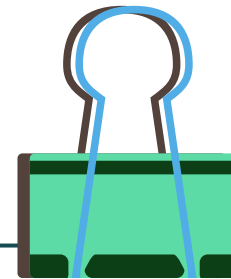
<https://www.elorienta.com/movil/?yafxb=78816>


VÍDEO:

https://www.youtube.com/watch?v=yNOme_jFpVs&feature=youtu.be



¿CÓMO TOMAR UNA BUENA DECISIÓN?



✓	Recoger información sobre ti mism@ (cualidades, intereses, historia académica...)
✓	Recoger información sobre profesiones que te interesen (acceso, salidas, demanda...)
✓	Reflexionar: ¿cumplo requisitos?, ¿hay algo que me interese por encima? ¿Qué tiene más salidas? (...)
✓	Tomar la decisión y llevarla a cabo hasta el final 
✓	Entender que toda decisión conlleva un aprendizaje . No tener miedo a equivocarse, son experiencias vitales
✓	Seguir reflexionando: ¿era lo que esperaba? ¿qué puedo mejorar para la siguiente? (...)

Pensar también a medio - largo plazo



RECURSOS QUE OFRECEMOS DESDE EL CENTRO



Orientación académica y profesional

Programa Orienta

Revistas especializadas

Cuestionarios

Charlas FP / Riojaforum Marzo

Visitas a diferentes instalaciones

CONSEJITOS



REMEMBER!

NO
PASA
NADA

- 1 Cuidad vuestros hábitos: descanso, alimentación...
- 2 Desconexión, calma.
- 3 Repasos de calidad, no cantidad.
- 4 No dejéis cosas para última hora.
- 5 No os presionéis, no vais a examinaros de algo que no hayáis hecho antes.
- 6 Planificación y organización

ENLACES EXTRA DE INTERÉS

X

Programa Orienta Line

<https://elorienta.com/movil//?yafxb=01450>

X

Información sobre FP

<https://www.todofp.es/que-estudiar.html>

X

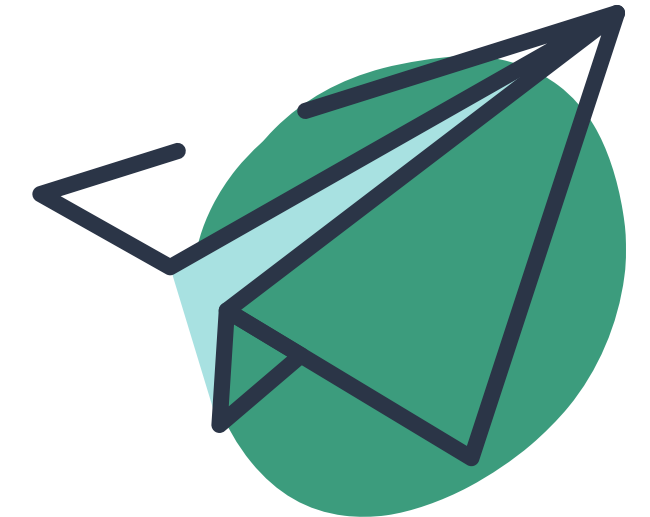
Normativa FP La Rioja

<https://www.larioja.org/educarioja-fp/es/normativa-fp>

X

Bachillerato Internacional

<https://www.ibo.org/es/>



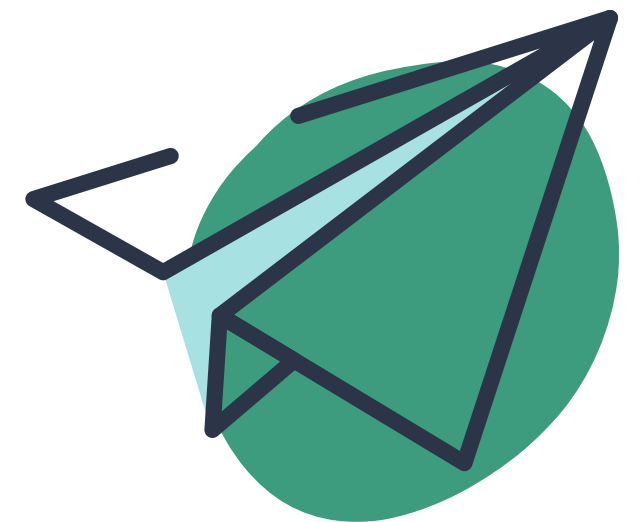
ENLACES EXTRA DE INTERÉS

X **Universidad Rioja**
https://www.unirioja.es/estudiantes/acceso_admision/EBAU/EBAU_infogral.shtml

X **Notas de Corte Unis de España**
<https://notasdecorte.es/>

X **BECAS: solicitud del 27 de marzo a 17 mayo**
<https://www.becaseducacion.gob.es/becas-y-ayudas.html>

X **Mapa de ponderaciones**
<https://www.um.es/web/siu/ponderaciones>



ENLACES EXTRA DE INTERÉS

CONSEJOS EBAU



<https://www.educaweb.com/contenidos/educativos/selectividad/consejos-practicos-superar-prueba-selectividad/>



Simulador de notas UNI

<https://simuladornotas.apps.uclm.es/>



PÁGINA INTERESANTE CON INFORMACIÓN VARIADA

<https://www.campamentos.info/Noticias/selectividad-2022-fechas-y-contenido-de-examenes-de-la-ebau>



ENLACES EXTRA DE INTERÉS

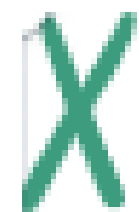
X NOTAS CORTE GRADO MEDIO RIOJA
<https://www.larioja.org/larioja-client/cm/educarioja-fp/images?idMmedia=1511498>

X NOTAS CORTE GRADO SUPERIOR RIOJA
<https://www.larioja.org/larioja-client/cm/educarioja-fp/images?idMmedia=1527098>

X PRUEBAS DE ACCESO GRADO MEDIO Y SUPERIOR
<https://acortar.link/hu5fqU>



ENLACES EXTRA DE INTERÉS



Questionario sobre Intereses Profesionales

<https://www.educaweb.com/orientacion/intereses-profesionales/>



Questionario estilos de Aprendizaje

<https://rogers.habilmind.com/>

<https://acortar.link/bbo4fl>

<https://https://acortar.link/UGq289>



Questionario sobre profesiones

http://www.eligeprofesion.org/pro_006.asp?ipag=6



Guía informativa muuuchas profesiones

http://www.eligeprofesion.org/pro_003.asp?ipag=3



Diccionario de Profesiones

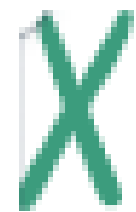
<https://www.educaweb.com/profesiones/>



¡RECUERDA!
los cuestionarios
son **ORIENTATIVOS**.
Pueden ayudarte a
conocer,
a buscar información...
pero vosotros sois quienes
tomáis la decisión



ENLACES EXTRA DE INTERÉS



Cuestionario sobre Preferencias Profesionales

<https://tuestrellapolar.uaoceu.es/es/questionnaire>



Cuestionario aptitudes Profesionales

http://www.eligeprofesion.org/pro_001.asp?ipag=1



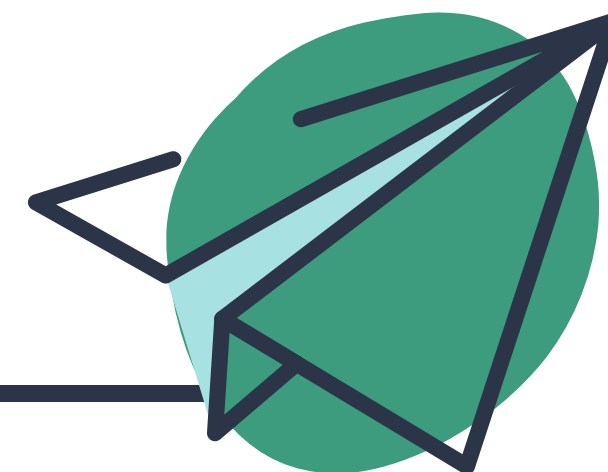
Web con mucha infor de grados, fp...

<https://www.qestudio.com/>

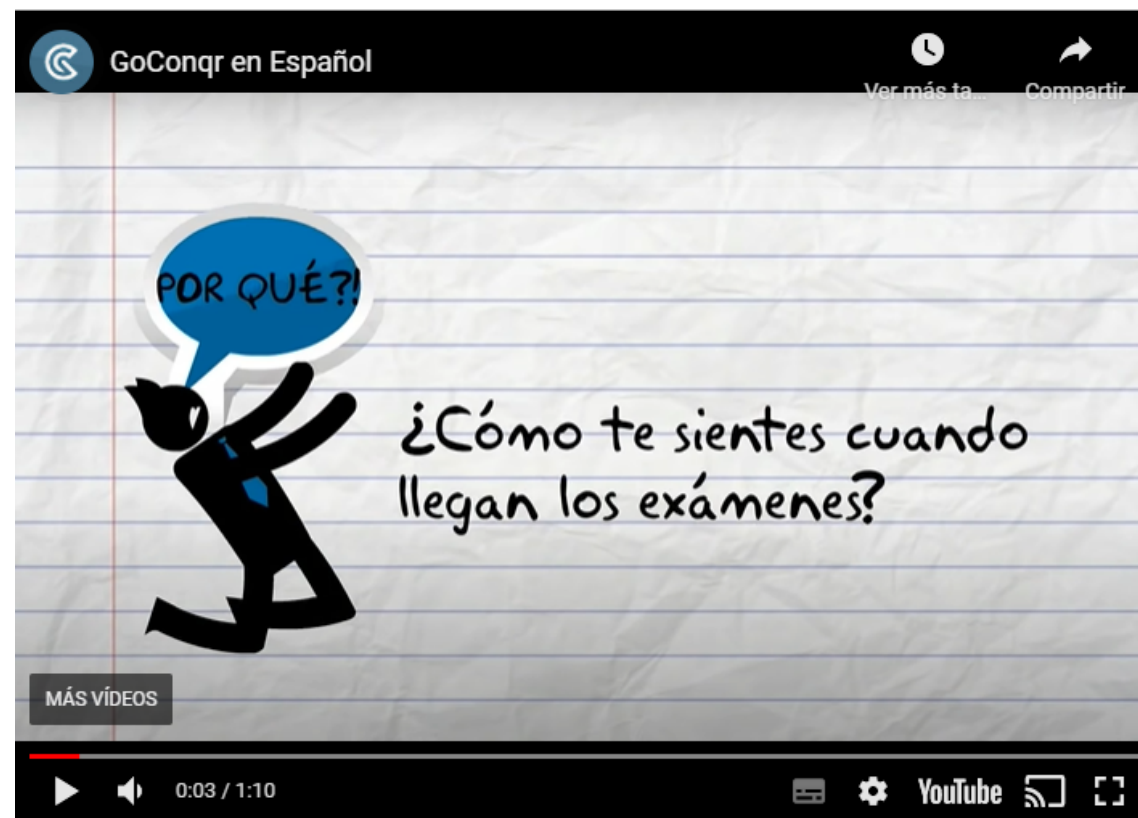


Otras profesiones sobre las que puedes buscar información son:

- Fuerzas Armadas
- Guardia Civil
- Policía Nacional



ENLACES EXTRAS DE INTERÉS



Programa GoConqr

<https://www.goconqr.com/es/selectividad/>

Ya puedes empezar a utilizar FpBide

En este primer apartado de la web, hay dos test o cuestionarios: uno, para ayudarte a elegir un ciclo formativo de grado medio de FP y otro si te interesa un grado superior. Pula en la pestaña correspondiente para acceder a cada uno de los test.

El test de ciclos medios de FP consta de 120 frases o ítems sobre tareas profesionales vinculadas a cada ciclo. Su duración aproximada es de 30 minutos.

El test para elegir ciclos superiores consta de 180 frases y dura 40 minutos aproximadamente.

A cada frase o ítem debes dar una puntuación de 1 a 10. Por ejemplo, si te gusta muchísimo esa tarea le darás un 10 y si no te atrae en absoluto, un 1.

Mucho ánimo!!!! Adelante!!!!



F.P. BÁSICA



CICLO MEDIO



CICLO SUPERIOR

Acceso directo a la información de los ciclos formativos

Si ya te has decidido por un tipo de formación, tienes claras tus preferencias y no necesitas hacer el cuestionario, puedes acceder directamente a la lista de ciclos disponibles pulsando sobre los siguientes enlaces:



INFORMACIÓN CICLOS
FP BÁSICA



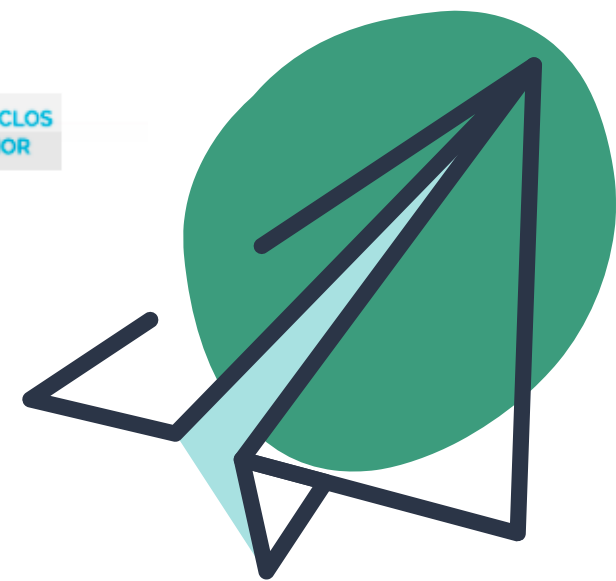
INFORMACIÓN CICLOS
GRADO MEDIO



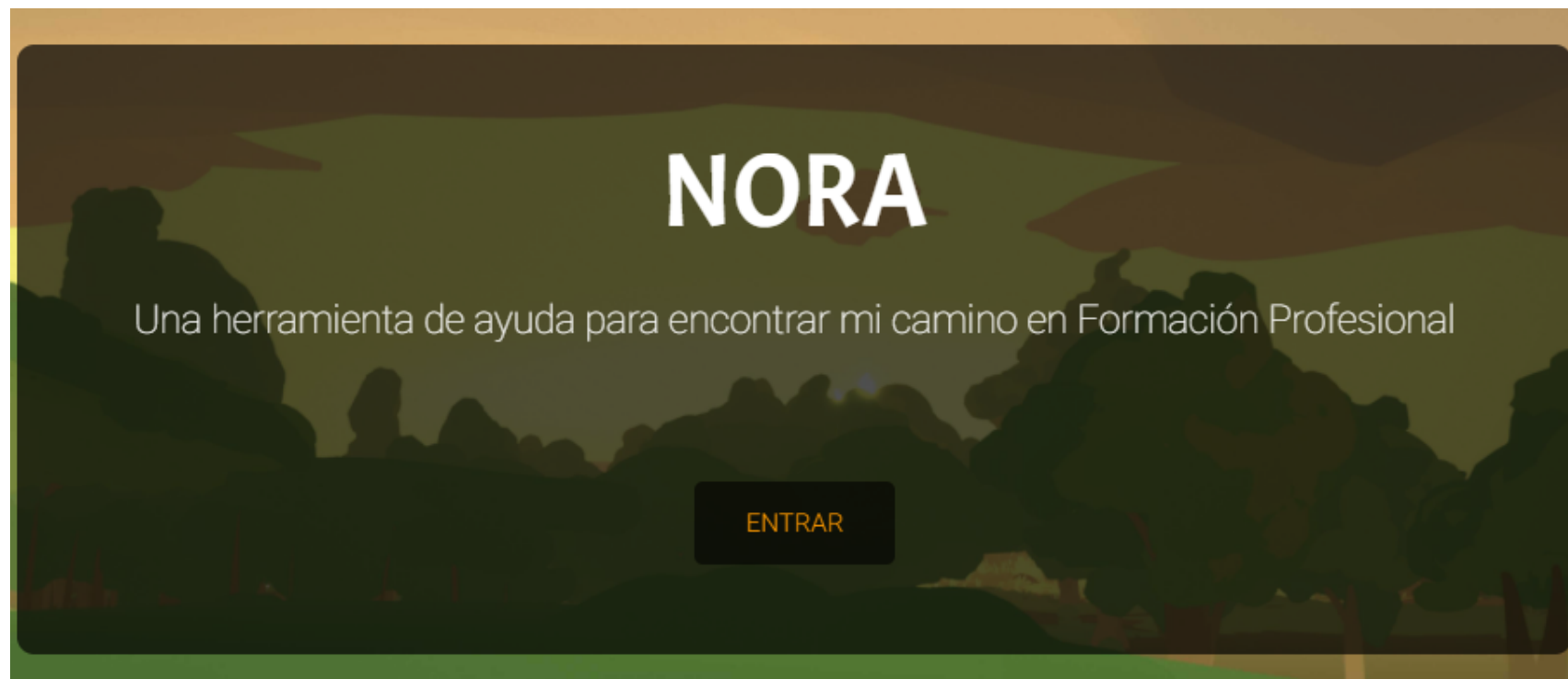
INFORMACIÓN CICLOS
GRADO SUPERIOR

FP BIDE

http://fpbide.com/es/ciclo_medio.html



ENLACES EXTRAS DE INTERÉS



NORA

<http://nora.educacion.navarra.es/>

Búsquedas relacionadas

- Estudiar Universidad >
- Carrera Psicología >
- Arquitectura Carrera >
- Modelaje Web >
- Compania de Mudanza >
- Qué Sucede Después de la Muerte >
- Dumbo Mover >
- Modelaje 3d >
- Optimus Prime Transformer >
- Agencias de Modelaje En >

FP BIDE

<https://www.tfp20.es/sitioprincipal/login.php>



ENLACES EXTRAS DE INTERÉS



EL GR

Te ayuda a llegar donde quieres

presentación | qué te gusta | qué te gusta hacer | qué sabes hacer | qué valoras en el trabajo | cómo eres | tus resultados | créditos

A A A

tus
datos

regístrate

Datos personales

Si estás registrado

Dirección de correo electrónico

Contraseña

Entrar

Educaweb

<https://www.educaweb.com/orientacion/intereses-profesionales/>

¿Quieres saber qué tipo de inteligencia o inteligencias dominantes tienes? Averígualo con este sencillo test y así sabrás cuál es tu forma de aprender y qué estudios pueden ser más interesantes para ti según tus capacidades.

Inicio del test

- 1 Tengo buena memoria para los nombres de lugares, personas, fechas y otras cosas aunque parezcan triviales.
 Sí
 No
- 2 Me gustan los juegos de lógica.
 Sí
 No

Inteligencias Múltiples

<https://www.psicoadictiva.com/test/educacion-y-aprendizaje/test-de-las-inteligencias-multiples/>

ENLACES EXTRAS DE INTERÉS



Actualmente se ha establecido que tenemos tres grandes sistemas para representar mentalmente la información:

1. Visual
2. Auditivo
3. Kinestésico

¿Quieres saber cuál es tu estilo de aprendizaje? Contesta a las siguientes preguntas y podrás averiguarlo al finalizar el test. Debes responder a todas las preguntas.

Inicio del test

1 ¿Qué tipo de examen realizas con mayor facilidad?

- Examen escrito
- Examen oral
- Examen de opción múltiple

Estilos de Aprendizaje

<https://acortar.link/IGQfq8>

Test de estilos de aprendizaje de Kolb

f

t

p

in

&

o

El inventario de estilos de aprendizaje de Kolb es una interesante herramienta que te permitirá identificar las características personales y la forma en cómo un estudiante procesa la información. Los **4 estilos de aprendizaje** que identifican en este inventario van desde un estilo activo hasta uno reflexivo, así como en las preferencias en el abordaje de la información que van de lo concreto a lo abstracto. Pero hemos de saber que los estilos de aprendizaje son modificables con el tiempo debido a las experiencias vividas.

Lee atentamente las preguntas y **arrastra las respuestas hasta ordenarlas según creas que te describen mejor**, poniendo en primer lugar la respuesta más acertada y en último lugar la menos acertada.

Estilos de Aprendizaje Kolb

<https://acortar.link/reg317>

ENLACES EXTRAS DE INTERÉS



Carreras

Profesiones

Dónde Estudiar

Orientación

TEST VOCACIONAL

Ingresa

¿Cómo funciona?

El test de orientación vocacional utiliza Inteligencia Artificial para buscar que carrera o profesion mejor se adapta a tus habilidades e intereses, y lo compara con millones de usuarios.



Regístrate



Realiza el test vocacional

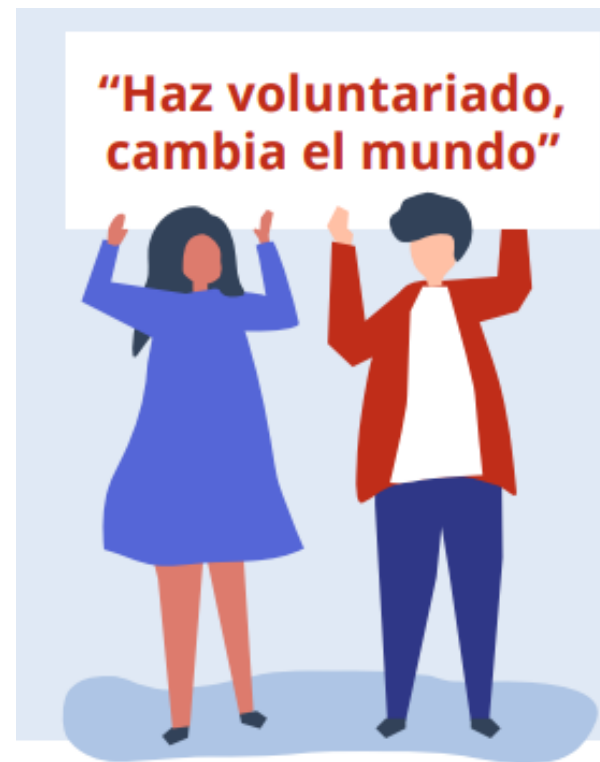


Obten tus resultados

NO SÉ QUÉ ESTUDIAR

<https://www.nosequeestudiar.net/>

ENLACES EXTRAS DE INTERÉS



Guía Voluntariado

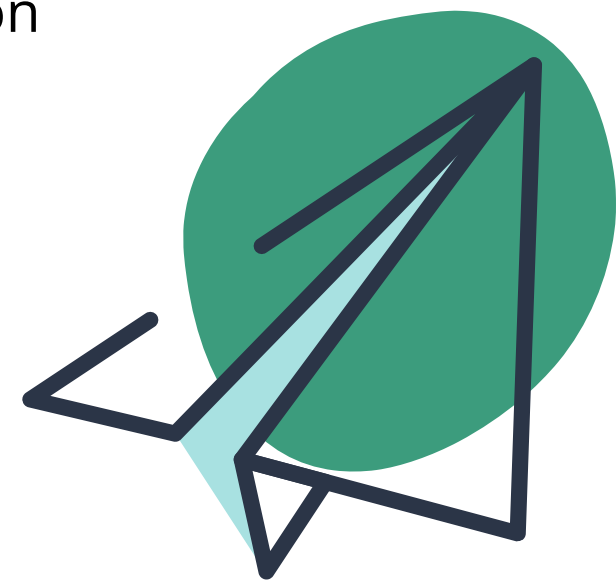
<https://acortar.link/54nQF6>



disponibles en el departamento de orientación

Revista Y ahora qué

<https://yaq.es/>



OTROS

BECAS

<https://www.larioja.org/universidad/es/becas-ayudas-subvenciones/movilidad-universitaria>
<https://www.becaseducacion.gob.es/becas-y-ayudas.html>

Busca alojamiento universitario en toda España
Colegios mayores, residencias y pisos compartidos

Residencias Habitaciones Pisos completos

Busca por Ciudad, Código Postal, Nombre de Residencia...

DondeMeMeto.com es un servicio de **yaq.es**, la comunidad social de los universitarios.

DÓNDE ME METO

<https://dondememeto.com/>

APP RIOJA FP

App **FPI La Rioja**

Descárgate la aplicación **FPI La Rioja** con toda la oferta de Formación Profesional de La Rioja

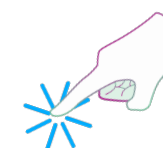
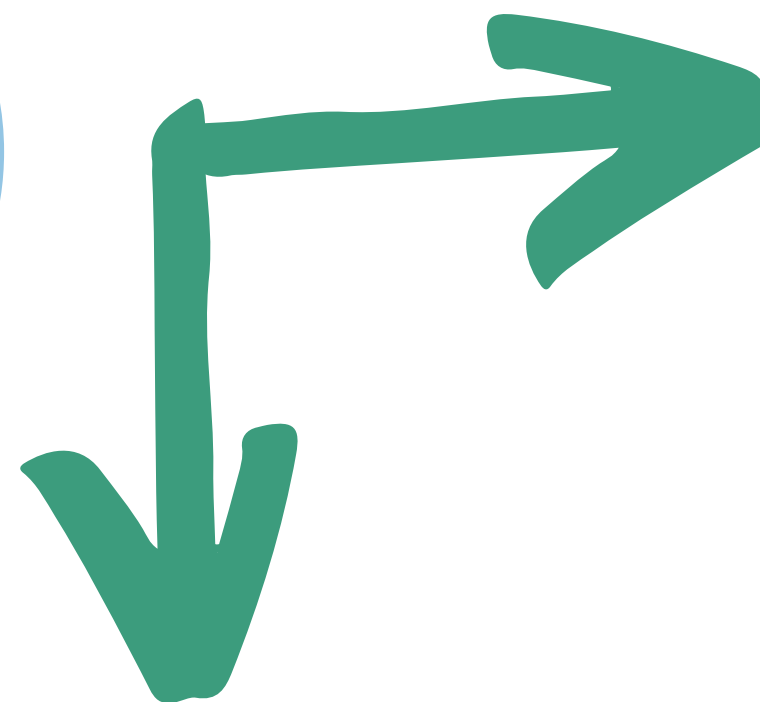
 

app con qr



¡Gracias por vuestra atención!

¿DUDAS?



https://docs.google.com/forms/d/e/1FAIpQLSem8aw-V0cz7wC37z0MMtEn1tMviAyFeBwhGpeClyAC7-8E_w/viewform

